

Teile-Nr.  
059.198.0

304.104.2

038.355.4

310.201.7

310.200.9

312.212.3

068.542.9

### Spreizer Typ SP30

nach DIN 14751/Teil 1 · Typenprüfnummer SP1-81-TP18

### Spreizkraft F 1:30 – 34 kN

Gewicht 25,5 kg

#### Anwendung

Für sichere, geräuscharme Bergungsarbeiten bei Unfällen im Straßen- und Schienenverkehr, im Industriebereich, an Baustellen und bei Naturkatastrophen.

Menschenleben retten durch: kontrolliertes Spreizen, Ziehen, Quetschen, Drücken und Heben an Fahrzeugen, Trümmerstellen (Erdbeben, Explosionen).

Antrieb durch Hydraulik-Aggregate mit E- oder V-Motor.

Ausrüstungsteil von Rüstwagen und Gerätewagen der Feuerwehren und Hilfsorganisationen.

#### Konstruktion /Ausführung

- Arme aus hochvergütetem Werkzeugstahl, die über die ganze Länge zum Spreizen belastet werden können; Zylindergehäuse aus Stahl.
- Ausgewogenes Gerätegewicht.
- Raumsparende, schlanke Form durch parallel angeordnete Arme.
- Günstige Stellung der Spitzen bei ganz geöffneten Armen (Sicherheitsfaktor!).

- Axial abgehende Schläuche mit unverwechselbaren Kupplungstellen.
- Zwei Haltegriffe, davon ein Griff klappbar als Tragegriff.
- Anerkannte, praxisingerechte Gestaltung.
- Arme mit Innenriffelung zum Quetschen.

#### Handhabung / Steuerung

Ergonomisch vorteilhafte Handhabung für Rechts- und Linkshänder in allen Arbeitsstellungen durch günstig angeordnete Steuer-, Halte- und Tragegriffe.

Einfaches Umrüsten des Gerätes zum Befestigen der Zugketten.

#### Sicherheitsschaltung

Steuerknöpfe in Nullstellung: druckloser Ölumlauflauf.  
Weißen, konkaven Knopf drücken: Spreizer öffnet.  
Gelben, konvexen Knopf drücken: Spreizer schließt.  
Rückschlagventile verhindern ein Absenken der Last oder Nachlassen der Kettenspannung bei Zugarbeiten, auch bei abgeschaltetem Motor bzw. abgekuppeltem Pumpenaggregat.

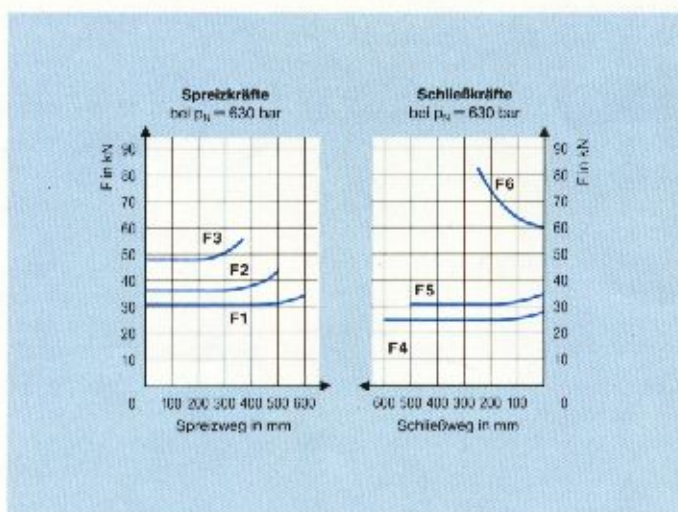
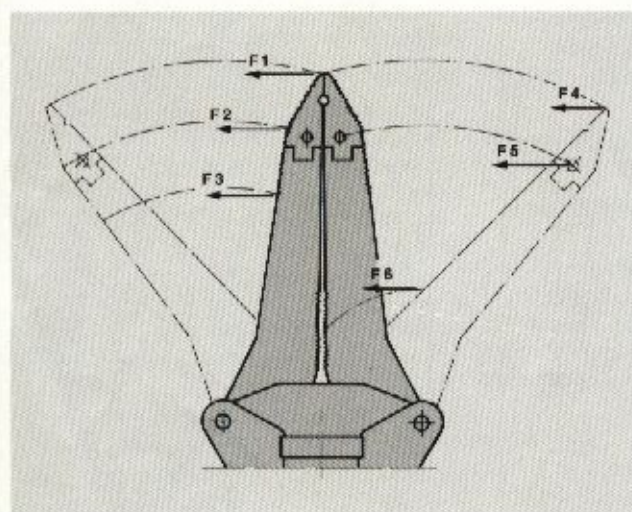
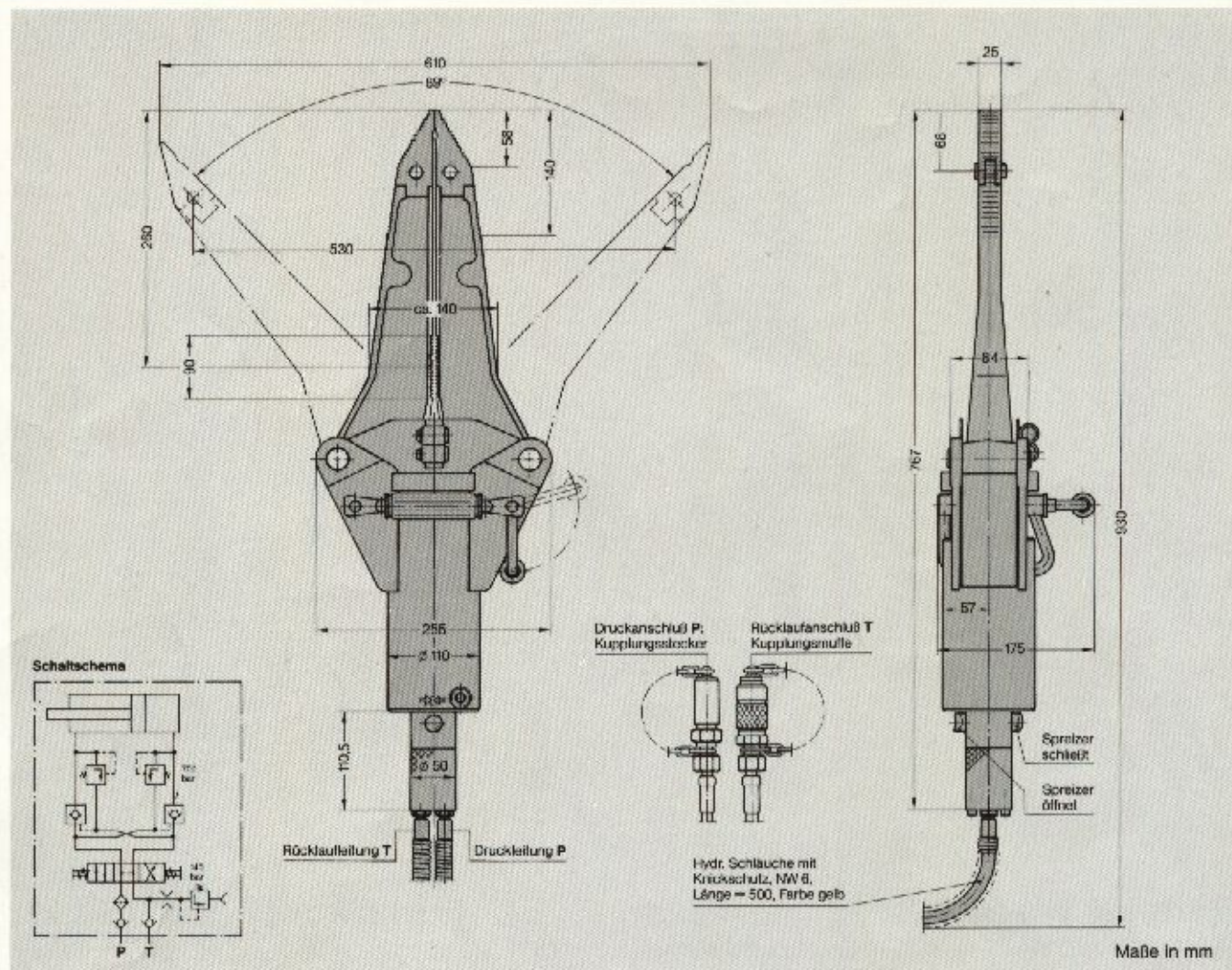
Schutzbleche decken im Gehäuse zur Sicherheit alle Öffnungen ab.

#### Hinweise

Temperaturbereich von -30°C bis +80°C.  
Unter Wasser einsetzbar.  
Im Notfall (z.B. Stromausfall) mit der Handpumpe DPH 1005 SA betreibbar.

#### Zubehör

- 2 Stück Spreizerspitzen, Standard, 0,4 kg/St., Teile-Nr. 068.542.9.
- 2 Stück Spreizerspitzen, schlanke Form, 0,3 kg/St., Teile-Nr. 312.212.3.
- 1 Stück Schältsatz, bestehend aus: Schneidbacke, 0,5 kg/St., Teile-Nr. 310.200.9, und Klemmbacke, 0,5 kg/St., Teile-Nr. 310.201.7.
- 2 Stück Gelenkhaken mit Bolzen, 0,8 kg/St., Teile-Nr. 038.355.4.
- 2 Stück Zugketten, 1,8 m lang, mit Haken, 4,5 kg/St., Teile-Nr. 304.104.2.
- 1 Stück Unterlegklotz (Hartholz), 300 x 120 x 40 mm, 0,6 kg/St., Teile-Nr. 066.956.3.



Nenndruck  $p_N$  630 bar  
 Öffnungs-/Schließzeiten

Aggregate	Druckbelastung (bar)	Öffnungszeit (s)	Schließzeit (s)
2-stufig/E-Motor	0 bis 150	9	8
	630	25	21
2-stufig/V-Motor	0 bis 150	7	6
	630	15	13
1-stufig/E-Motor	630	22	18

Gewicht 25,5 kg

Abbildungen unverbindlich.  
 Technische Änderungen vorbehalten.